

# La Normandie en poche

Chiffres clés 2014

CCI NORMANDIE

LA NORMANDIE

29 900 km<sup>2</sup>

25%

de la population a moins de 20 ans

600

kilomètres de côtes

3,3 millions d'habitants

## ÉCONOMIE

3<sup>ème</sup> région pour le commerce extérieur

74 milliards d'euros pour l'import et l'export

74

19%

de la valeur ajoutée brute consacrée à l'industrie

86

milliards d'euros de PIB

7<sup>ème</sup> région économique française

## ENTREPRISES

5 salariés en moyenne par établissement

établissements

222 000

nouveaux établissements par an dont 11 500 auto-entreprises

23 000

## EMPLOI

1 286 000

salariés et non salariés

Emploi salarié par secteur

de femmes

47%



# INDUSTRIE

# 216 000

emplois

14 milliards d'euros  
de valeur ajoutée brute

## AUTOMOBILE

22 000  
emplois directs

1 tissu développé  
de sous-traitance



## ÉNERGIE :

15% de la  
production  
d'électricité  
française

1<sup>ère</sup> région  
énergétique

## AGROALIMENTAIRE :

25 000 emplois  
50% des emplois dans l'industrie  
du lait et des viandes

# TRANSPORT ET LOGISTIQUE

millions de tonnes  
de marchandises  
(maritime)

# 98

2 grands ports maritimes  
et 6 ports de commerce  
et de pêche

millions de tonnes-kilomètres  
de trafic routier de marchandises

# 18

# 1<sup>ère</sup>

 façade portuaire  
de France

# ENSEIGNEMENT ET RECHERCHE

7 pôles de  
compétitivité

# 11 000

emplois en R&D

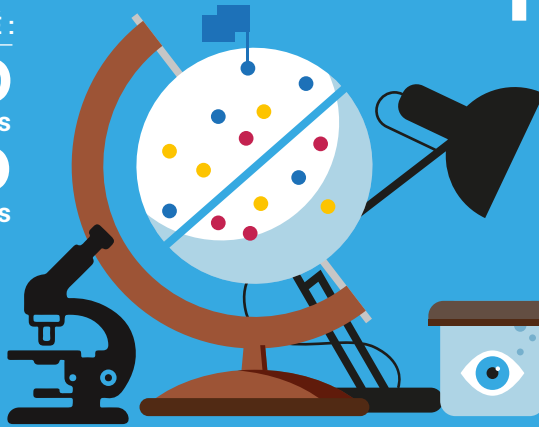
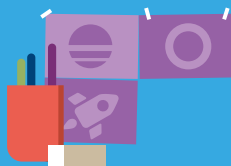
NORMANDIE UNIVERSITÉ :

# 67 000

étudiants

# 4 300

enseignants chercheurs



# TOURISME

# 16

millions de visites  
dans les sites touristiques  
normands

1,1 million de  
lits touristiques

# 12

millions de nuitées



Plus d'info, consultez :

"La Normandie en chiffres et  
en cartes : panorama  
économique"



## CCI NORMANDIE

[www.normandie.cci.fr](http://www.normandie.cci.fr)